



TIG

Facteur de marche à 60 % AC 100 A
Facteur de marche à 60 % DC 125 A

Désignation	Réf.
Torche TIG ERGONOMIQUE GRIP refroidie air T90 4m	556030G
Torche TIG ERGONOMIQUE GRIP refroidie air T90 8m	556031G

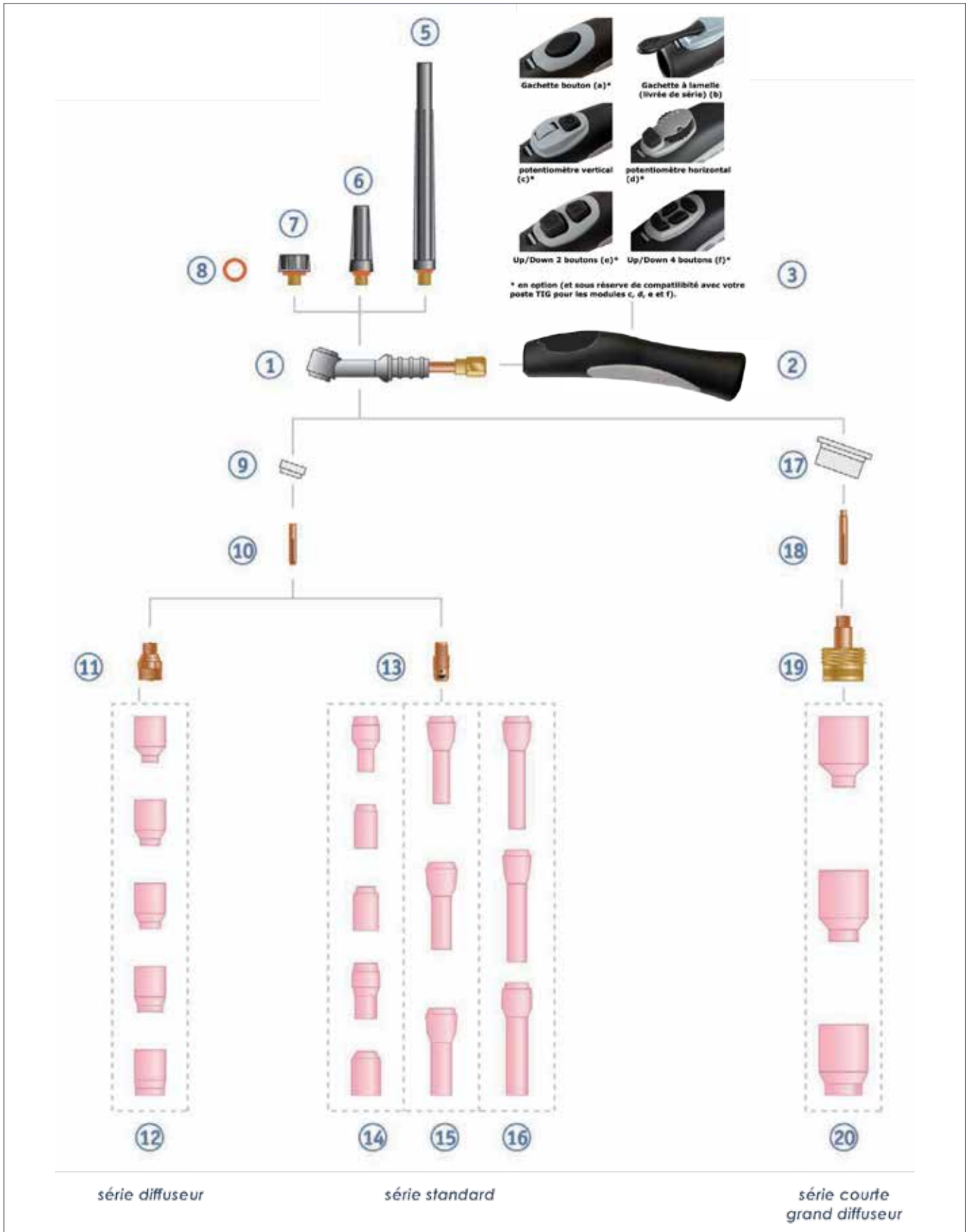
N°	Désignation	Réf.
• 1	corps de torche	555000G
1	corps de torche flexible	555200G
• 2	poignée nue	555211
3a	module gachette bouton	555205
• 3b	module gachette lamelle	555206
3c	module gachette bouton + potentiomètre vertical 10k	555207
3d	module gachette potentiomètre 10k horizontal rotatif on/off	555208
3e	module gachette 2 boutons up/down	555209
3f	module gachette 4 boutons up/down	555210
• 5	bouchon long	555004
• 6	bouchon moyen	555005
• 7	bouchon court	555006
• 8	joint thorique de bouchon	555007
• 9	bague étanchéité inférieur	555008
• 10	pince Ø1,0	555009
	pince Ø1,6	555011
	pince Ø2,0	555012
	pince Ø2,4	555013
	pince Ø3,2	555015
11	diffuseur tamis Ø1,0	555016
	diffuseur tamis Ø1,6	555018
	diffuseur tamis Ø2,0	555019
	diffuseur tamis Ø2,4	555020
	diffuseur tamis Ø3,2	555022
12	buse diffuseur Ø6,5 N°4	555023
	buse diffuseur Ø8,0 N°5	555024
	buse diffuseur Ø9,5 N°6	555025
	buse diffuseur Ø11,0 N°7	555026
	buse diffuseur Ø12,5 N°8	555027

N°	Désignation	Réf.
• 13	support de buse Ø1,0	555028
	support de buse Ø1,6	555030
	support de buse Ø2,0	555031
	support de buse Ø2,4	555032
	support de buse Ø3,2	555033
• 14	buse céramique Ø6,5 N°4	555034
	buse céramique Ø8,0 N°5	555035
	buse céramique Ø9,5 N°6	555036
	buse céramique Ø11,0 N°7	555037
	buse céramique Ø12,5 N°8	555038
	buse céramique Ø16,0 N°10	555039
• 15	buse longue 42mm Ø6,5 N°4	555040
	buse longue 42mm Ø8,0 N°5	555041
	buse longue 42mm Ø9,5 N°6	555042
• 16	buse extra longue 68mm Ø6,5 N°4	555043
	buse extra longue 68mm Ø8,0 N°5	555044
	buse extra longue 68mm Ø9,5 N°6	555045
17	bague étanchéité GD	555046
18	pince GD Ø1,0	555047
	pince GD Ø1,6	555048
	pince GD Ø2,0	555049
	pince GD Ø2,4	555050
	pince GD Ø3,2	555052
19	diffuseur GD Ø1,0-1,6	555054
	diffuseur GD Ø2,0-2,4	555056
	diffuseur GD Ø3,2	555058
20	buse GD Ø9,5 N°6	555150
	buse GD Ø12,5 N°8	555059
	buse GD Ø16,0 N°10	555060
	buse GD Ø19,0 N°12	555061

• = Equipement standard



Désignation	Réf.
Boîte vide plastique de rangement consommables TIG	491005





Facteur de marche à 60 % AC 115 A
Facteur de marche à 60 % DC 150 A

TIG

Désignation	Réf.
Torche TIG ERGONOMIQUE GRIP refroidie air T170 4m	556000G
Torche TIG ERGONOMIQUE GRIP refroidie air T170 8m	556001G

N°	Désignation	Réf.
• 1	corps de torche	555065G
1	corps de torche flexible	555201G
• 2	poignée nue	555212
3a	module gachette bouton	555205
• 3b	module gachette lamelle	555206
3c	module gachette bouton + potentiomètre vertical 10k	555207
3d	module gachette potentiomètre 10k horizontal rotatif on/off	555208
3e	module gachette 2 boutons up/down	555209
3f	module gachette 4 boutons up/down	555210
• 5	bouchon long	555066
• 6	bouchon moyen	555067
• 7	bouchon court	555068
• 8	joint thorique de bouchon	555069
• 9	bague étanchéité inférieur	555070
10	bague étanchéité buse diffuseur	555071
• 11	pince Ø1,0	555072
	pince Ø1,6	555074
	pince Ø2,0	555075
	pince Ø2,4	555076
	pince Ø3,2	555078
	pince Ø4,0	555079
12	diffuseur tamis Ø1,0	555080
	diffuseur tamis Ø1,6	555082
	diffuseur tamis Ø2,0	555083
	diffuseur tamis Ø2,4	555084
	diffuseur tamis Ø3,2	555086
	diffuseur tamis Ø4,0	555145

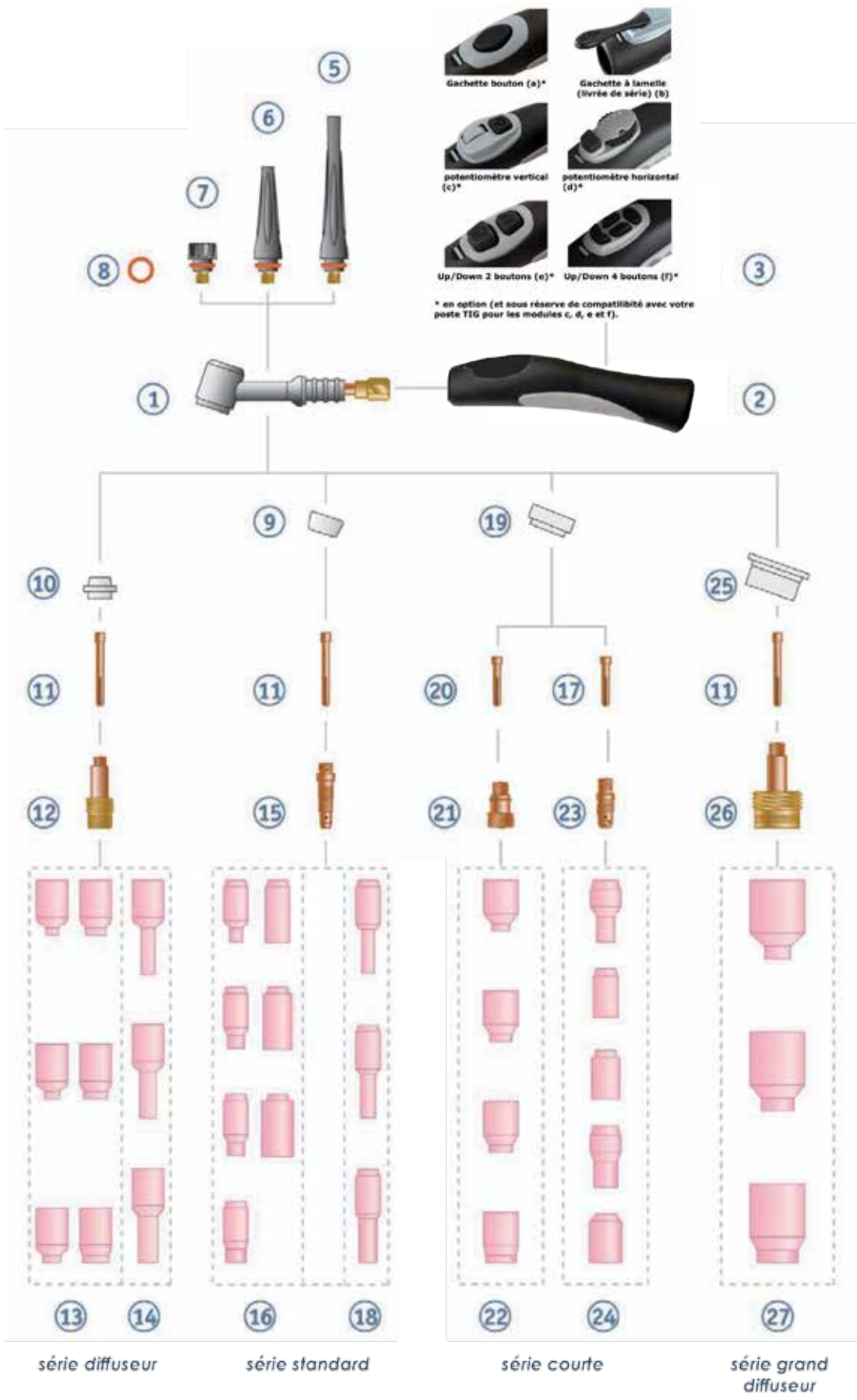
• = Equipement standard

N°	Désignation	Réf.
13	buse diffuseur Ø6,5 N°4	555087
	buse diffuseur Ø8,0 N°5	555088
	buse diffuseur Ø9,5 N°6	555089
	buse diffuseur Ø11,0 N°7	555090
	buse diffuseur Ø12,5 N°8	555091
	buse diffuseur Ø17,5 N°10	555092
14	buse diffuseur extra longue Ø8,0 N°5	555093
	buse diffuseur extra longue Ø9,5 N°6	555094
	buse diffuseur extra longue Ø11,0 N°7	555095
• 15	support de buse Ø1,0	555096
	support de buse Ø1,6	555098
	support de buse Ø2,0	555099
	support de buse Ø2,4	555100
	support de buse Ø3,2	555101
	support de buse Ø4,0	555102
• 16	buse céramique Ø6,5 N°4	555103
	buse céramique Ø8,0 N°5	555104
	buse céramique Ø9,5 N°6	555105
	buse céramique Ø11,0 N°7	555106
	buse céramique Ø12,5 N°8	555107
	buse céramique Ø16,0 N°10	555108
	buse céramique Ø19,0 N°12	555109
17	pince série courte Ø1,0 Lg 29 mm	555120
	pince série courte Ø1,6 Lg 29 mm	555121
	pince série courte Ø2,0 Lg 29 mm	555122
	pince série courte Ø2,4 Lg 29 mm	555123
	pince série courte Ø3,2 Lg 29 mm	555125
• 18	buse longue 76mm Ø8,0 N°5	555116
	buse longue 76mm Ø9,5 N°6	555117
	buse longue 76mm Ø11,0 N°7	555118
19	bague étanchéité série courte	555119
20	pince série courte Ø1,6 Lg 33 mm	555111
	pince série courte Ø2,0 Lg 33 mm	555112
	pince série courte Ø2,4 Lg 33 mm	555113
	pince série courte Ø3,2 Lg 33 mm	555114

N°	Désignation	Réf.
21	diffuseur série courte Ø1,6	555127
	diffuseur série courte Ø2,0	555128
	diffuseur série courte Ø2,4	555129
	diffuseur série courte Ø3,2	555131
22	buse diffuseur Ø6,5 N°4	555023
	buse diffuseur Ø8,0 N°5	555024
	buse diffuseur Ø9,5 N°6	555025
	buse diffuseur Ø11,0 N°7	555026
	buse diffuseur Ø12,5 N°8	555027
23	support de buse série courte	555132
24	buse céramique Ø6,5 N°4	555034
	buse céramique Ø8,0 N°5	555035
	buse céramique Ø9,5 N°6	555036
	buse céramique Ø11,0 N°7	555037
	buse céramique Ø12,5 N°8	555038
	buse céramique Ø16,0 N°10	555039
25	bague d'étanchéité diffuseur GD	555133
26	diffuseur GD Ø1,6	555134
	diffuseur GD Ø2,0-2,4	555136
	diffuseur GD Ø3,2	555138
	diffuseur GD Ø4,0	555139
27	buse diffuseur GD Ø9,5 N°6	555150
	buse diffuseur GD Ø12,5 N°8	555059
	buse diffuseur GD Ø16,0 N°10	555060
	buse diffuseur GD Ø19,0 N°12	555061



Désignation	Réf.
Boîte vide plastique de rangement consommables TIG	491005





Facteur de marche à 60 % AC 150 A
Facteur de marche à 60 % DC 200 A

TIG

Désignation	Réf.
Torche TIG ERGONOMIQUE GRIP refroidie air T260 4m	556020G
Torche TIG ERGONOMIQUE GRIP refroidie air T260 8m	556021G

N°	Désignation	Réf.
• 1	corps de torche	555144G
1	corps de torche flexible	555202G
• 2	poignée nue	555212
3a	module gachette bouton	555205
• 3b	module gachette lamelle	555206
3c	module gachette bouton + potentiomètre vertical 10k	555207
3d	module gachette potentiomètre 10k horizontal rotatif on/off	555208
3e	module gachette 2 boutons up/down	555209
3f	module gachette 4 boutons up/down	555210
• 5	bouchon long	555066
• 6	bouchon moyen	555067
• 7	bouchon court	555068
• 8	joint thorique de bouchon	555069
• 9	bague étanchéité inférieur	555070
10	bague étanchéité buse diffuseur	555071
• 11	pince Ø1,0	555072
	pince Ø1,6	555074
	pince Ø2,0	555075
	pince Ø2,4	555076
	pince Ø3,2	555078
	pince Ø4,0	555079
12	diffuseur tamis Ø1,0	555080
	diffuseur tamis Ø1,6	555082
	diffuseur tamis Ø2,0	555083
	diffuseur tamis Ø2,4	555084
	diffuseur tamis Ø3,2	555086
	diffuseur tamis Ø4,0	555145

N°	Désignation	Réf.
13	buse diffuseur Ø6,5 N°4	555087
	buse diffuseur Ø8,0 N°5	555088
	buse diffuseur Ø9,5 N°6	555089
	buse diffuseur Ø11,0 N°7	555090
	buse diffuseur Ø12,5 N°8	555091
	buse diffuseur Ø17,5 N°10	555092
14	buse diffuseur extra longue Ø8,0 N°5	555093
	buse diffuseur extra longue Ø9,5 N°6	555094
	buse diffuseur extra longue Ø11,0 N°7	555095
• 15	support de buse Ø1,0	555096
	support de buse Ø1,6	555098
	support de buse Ø2,0	555099
	support de buse Ø2,4	555100
	support de buse Ø3,2	555101
	support de buse Ø4,0	555102
• 16	buse céramique Ø6,5 N°4	555103
	buse céramique Ø8,0 N°5	555104
	buse céramique Ø9,5 N°6	555105
	buse céramique Ø11,0 N°7	555106
	buse céramique Ø12,5 N°8	555107
	buse céramique Ø16,0 N°10	555108
	buse céramique Ø19,0 N°12	555109
17	pince série courte Ø1,0 Lg 29 mm	555120
	pince série courte Ø1,6 Lg 29 mm	555121
	pince série courte Ø2,0 Lg 29 mm	555122
	pince série courte Ø2,4 Lg 29 mm	555123
	pince série courte Ø3,2 Lg 29 mm	555125
• 18	buse longue 76mm Ø8,0 N°5	555116
	buse longue 76mm Ø9,5 N°6	555117
	buse longue 76mm Ø11,0 N°7	555118
19	bague étanchéité série courte	555119
20	pince série courte Ø1,6 Lg 33 mm	555111
	pince série courte Ø2,0 Lg 33 mm	555112
	pince série courte Ø2,4 Lg 33 mm	555113
	pince série courte Ø3,2 Lg 33 mm	555114

N°	Désignation	Réf.
21	diffuseur série courte Ø1,6	555127
	diffuseur série courte Ø2,0	555128
	diffuseur série courte Ø2,4	555129
	diffuseur série courte Ø3,2	555131
22	buse diffuseur Ø6,5 N°4	555023
	buse diffuseur Ø8,0 N°5	555024
	buse diffuseur Ø9,5 N°6	555025
	buse diffuseur Ø11,0 N°7	555026
	buse diffuseur Ø12,5 N°8	555027
23	support de buse série courte	555132
24	buse céramique Ø6,5 N°4	555034
	buse céramique Ø8,0 N°5	555035
	buse céramique Ø9,5 N°6	555036
	buse céramique Ø11,0 N°7	555037
	buse céramique Ø12,5 N°8	555038
	buse céramique Ø16,0 N°10	555039
25	bague d'étanchéité diffuseur GD	555133
26	diffuseur GD Ø1,6	555134
	diffuseur GD Ø2,0-2,4	555136
	diffuseur GD Ø3,2	555138
	diffuseur GD Ø4,0	555139
27	buse diffuseur GD Ø9,5 N°6	555150
	buse diffuseur GD Ø12,5 N°8	555059
	buse diffuseur GD Ø16,0 N°10	555060
	buse diffuseur GD Ø19,0 N°12	555061



Désignation	Réf.
Boîte vide plastique de rangement consommables TIG	491005

• = Equipement standard

