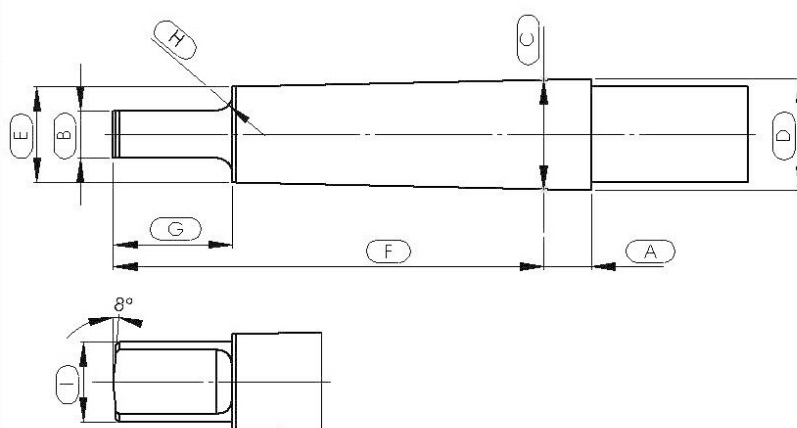


Cônes morses

Dimensions indicatives des cônes morse



Cône morse N°=	A	B	C	D	E	F	G	H	I
CM1	3.5	5.2	12.1	12.2	9	62	8.7	13.5	5
CM2	5	6.3	17.8	18	14	75	13.5	16	6
CM3	5	7.9	23.8	24.1	19.1	94	18.5	20	7
CM4	6.5	11.9	31.3	31.6	25.2	117.5	24.5	24	8
CM5	6.5	15.9	44.4	44.7	36.5	149.5	35.7	29	10



Etaux

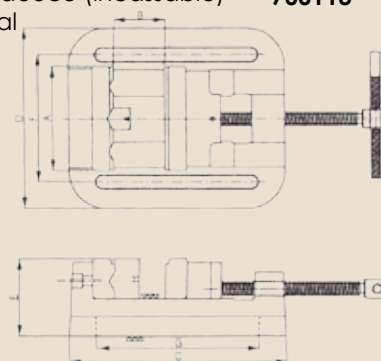
Etau de perceuse corps fonte douce (incassable)

Description

Réf.

Etau de perceuse robuste et stable avec corps fonte douce (incassable)
 - mors de serrage fixe avec prisme vertical et horizontal
 - levier long pour des forces de serrage maximum
 - poids : 12.5 kg env.

A : 140 mm (largeur des mors)
 B : 150 mm (capacité de serrage max.)
 C : 300 mm
 D : 220 mm
 E : 85 mm
 F : 165 mm
 G : 225 mm
 H : 40 mm



Etaux

Etau d'établi à mors monobloc entièrement acier forgé (incassable)

Largeur/Ouverture (mm)	Ø serre tube (mm)	Poids (kg)	Réf.
100-125	16-30	4.5	700114
120-150	16-55	9	700115
140-200	27-70	16	700116
160-225	27-100	27	700117
180-225	27-100	29	700118



■ PERCAGE - SERRAGE

Presse

Presse d'angle pour métal



- Fabriqué en fonte nodulaire
- Ajustage parfait des pièces de 90°
- Vis protégée par bain de cuivre
- Anti-adhérent pour protection de soudure

A (mm)	B (mm)	C (mm)	Poids (kg)	Réf.
0 - 85	65	35	5	700119
0 - 120	100	60	9.2	700120

Mode d'emploi :



Pincés étaux

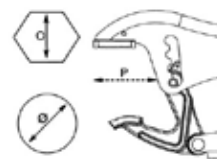
Pince étaux



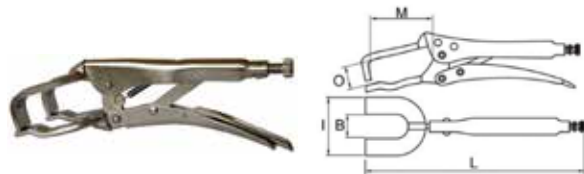
Réf. 700121



Réf. 700122



Type	L (mm)	O (mm)	Ø (mm)	P (mm)	Serrage maxi (daN)	Poids (kg)	Réf.
Becs longs	250	80	85	73	310	0.76	700121
Becs extra longs 6 crans mâchoire profonde	270	130	130	90	290	0.84	700122



Type	L (mm)	O (mm)	M (mm)	I (mm)	B (mm)	Poids (kg)	Réf.
Mâchoires permettant une bonne visibilité et espace de travail notamment pour les travaux de soudure.	280	60	76	75	34	0.79	700123



Type	L (mm)	O (mm)	M (mm)	I (mm)	B (mm)	Poids (kg)	Réf.
Maintient de 2 tubes alignés bout à bout avec visibilité pour le passage du chalumeau. 3 points de contact avec la pièce serrée.	280	90	95	75	34	0.79	700124

Clamps

Clamps de serrage

Les clamps sont conçus pour ajuster l'alignement de 2 tubes afin de les souder ensemble. Le premier tube est serré grâce à la grande vis verticale du clamp, le second tube est quant à lui maintenu à l'aide des 3 autres petites vis.



Ø tube	Réf.
1 - 3"	700254
2 - 5"	700255
5 - 9"	700256
10 - 14"	700257