

Arbres - Mandrins

Mandrins de perçage



Description	Réf.
Mandrin de perçage métallique à clé Ø1.5 à 13 (fixation 1/2"-20 filetée avec passage)	700100
Mandrin de perçage métallique auto-serrant sans clé Ø1.5 à 13 avec bague de blocage (fixation 1/2"-20 filetée avec passage)	700101
Mandrin de perçage métallique auto-serrant sans clé Ø3 à 16 (fixation-conique B18)	700102

Arbres - Mandrins

Arbre de montage pour mandrins de perçage



Description	Réf.
Arbre de fixation CM1 pour mandrin de perçage réf. 700102 (B18)	700103
Arbre de fixation CM2 pour mandrin de perçage réf. 700102(B18)	700104
Arbre de fixation CM3 pour mandrin de perçage réf. 700102(B18)	700105
Arbre de fixation CM4 pour mandrin de perçage réf. 700102(B18)	700106
Arbre de fixation CM5 pour mandrin de perçage réf. 700102(B18)	700107

Douilles

Douille de réduction et d'augmentation



Douille de réduction		
Cône extérieur	Cône intérieur	Réf.
CM2	CM1	F.27000.2.1
CM3	CM1	F.27000.3.1
CM3	CM2	F.27000.3.2
CM4	CM1	F.27000.4.1
CM4	CM2	F.27000.4.2
CM4	CM3	F.27000.4.3
CM5	CM3	F.27000.5.3
CM5	CM4	F.27000.5.4
CM6	CM3	F.27000.6.3
CM6	CM4	F.27000.6.4
CM6	CM5	F.27000.6.5

Douille d'augmentation			
Cône extérieur	Cône intérieur	Long. Utile	Réf.
CM1	CM1	145	F.29000.1.1
CM1	CM2	160	F.29000.1.2
CM2	CM1	160	F.29000.2.1
CM2	CM2	175	F.29000.2.2
CM2	CM3	196	F.29000.2.3
CM3	CM1	175	F.29000.3.1
CM3	CM2	194	F.29000.3.2
CM3	CM3	215	F.29000.3.3
CM3	CM4	240	F.29000.3.4
CM4	CM2	215	F.29000.4.2
CM4	CM3	240	F.29000.4.3
CM4	CM4	265	F.29000.4.4
CM4	CM5	300	F.29000.4.5

Outils cône morse

Chasse-cônes DIN 317



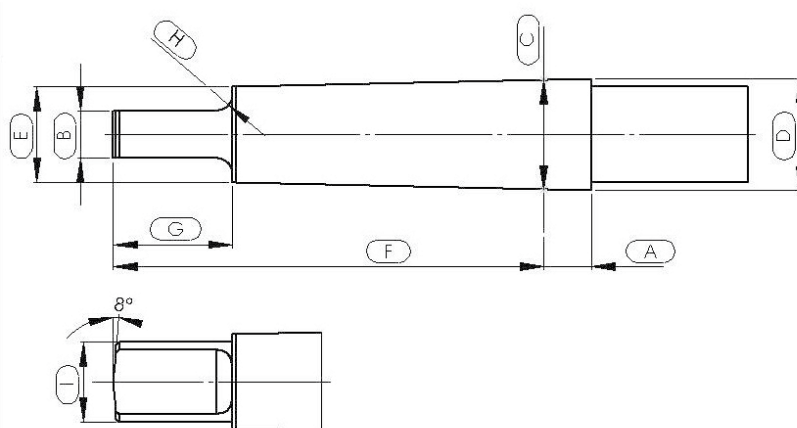
Description	Réf.
Ejecteur chasse-cône pour CM0 (longueur 90mm)	700108
Ejecteur chasse-cône pour CM1+2 (longueur 140mm)	700109
Ejecteur chasse-cône pour CM3 (longueur 190mm)	700110
Ejecteur chasse-cône pour CM4 (longueur 225mm)	700111
Ejecteur chasse-cône pour CM5 (longueur 265mm)	700112

## Cônes morses

## Dimensions indicatives des cônes morse



Cône morse N°=	A	B	C	D	E	F	G	H	I
CM1	3.5	5.2	12.1	12.2	9	62	8.7	13.5	5
CM2	5	6.3	17.8	18	14	75	13.5	16	6
CM3	5	7.9	23.8	24.1	19.1	94	18.5	20	7
CM4	6.5	11.9	31.3	31.6	25.2	117.5	24.5	24	8
CM5	6.5	15.9	44.4	44.7	36.5	149.5	35.7	29	10



## Etaux

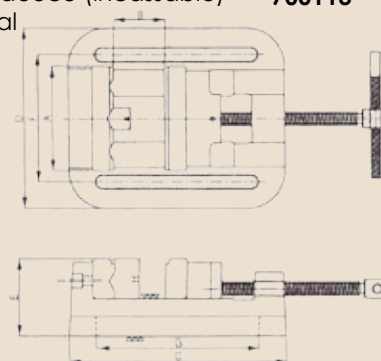
## Etau de perceuse corps fonte douce (incassable)

### Description

### Réf.

Etau de perceuse robuste et stable avec corps fonte douce (incassable)  
 - mors de serrage fixe avec prisme vertical et horizontal  
 - levier long pour des forces de serrage maximum  
 - poids : 12.5 kg env.

A : 140 mm (largeur des mors)  
 B : 150 mm (capacité de serrage max.)  
 C : 300 mm  
 D : 220 mm  
 E : 85 mm  
 F : 165 mm  
 G : 225 mm  
 H : 40 mm



## Etaux

## Etau d'établi à mors monobloc entièrement acier forgé (incassable)

Largeur/Ouverture (mm)	Ø serre tube (mm)	Poids (kg)	Réf.
100-125	16-30	4.5	700114
120-150	16-55	9	700115
140-200	27-70	16	700116
160-225	27-100	27	700117
180-225	27-100	29	700118

